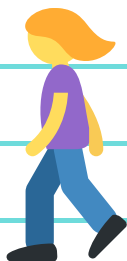


Lietavský hrad

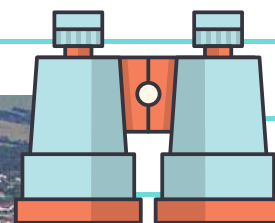


"Hradná zrúcanina je miesto, kde človek nachádza priestor na rozvinutie fantázie, ktorá nás dokáže preniesť do historického obdobia. Objekt však nemôže súperiť zo zubom času, ktorý vytrvalo a všemožne berie historické dielo nám s pred očí. Dnes sa kocháme na vysokých ohlodaných múroch, no zajtra sa s rachotom môže zrútiť cenné stredoveké murivo. Máme právo rozhodnúť neponúknuť podobný pohľad a pocit budúcim generáciám? Pár odvážnych sa rozhodlo pokúsiť spomaliť čas a venujú svoje voľné chvíle v záchrane goticko-renesančného hradu Lietava. Podpora zo strany sponzorov, grantových organizácií a dobrovoľníkov pomáhajú vykonávať hradnú prácu na zmysluplnej úrovni. To znamená, že ak spojíme sily tak dokážeme zachovať túto jedinečnú pamiatku deťom našich detí, ktorí pohľadom v budúcnosti, budú vďační za naše vynaložené úsilie z minulosti".

Lubomír Chobot

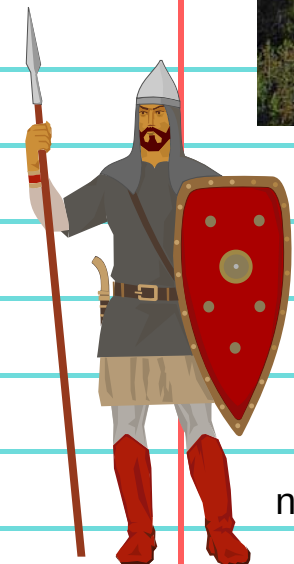
Výkonný riaditeľ Združenia na záchranu Lietavského hradu

Kunerad -
Lietavská
Svinná
16 km



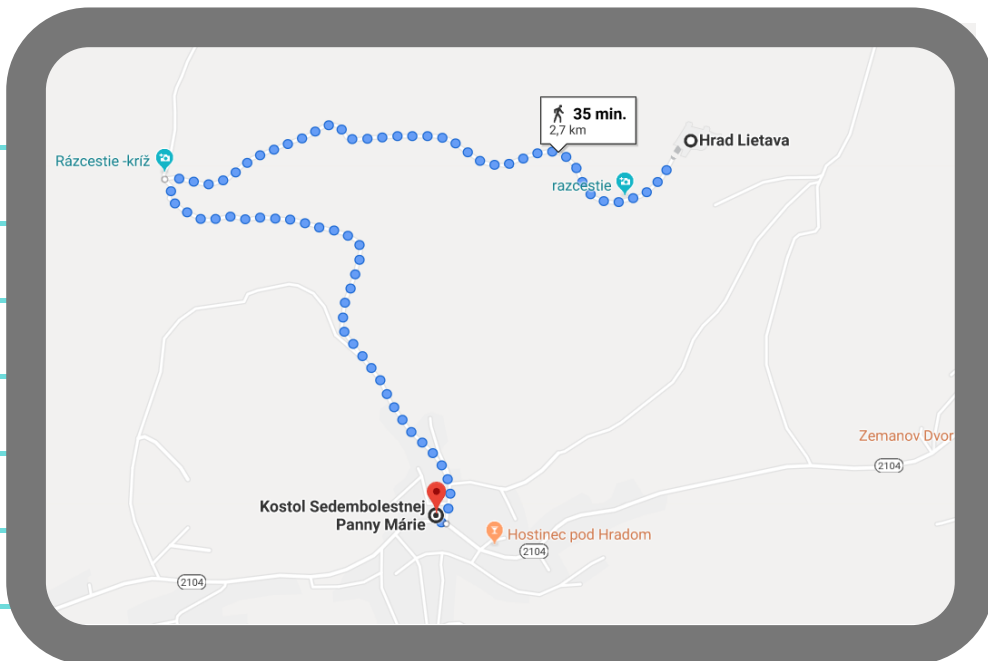
info o akciách na hrade :
Facebook Združenie na
záchranu lietavského hradu

na hrade funguje hradná pivnica





smer cesty : Rajecké
Teplice -Poluvsie -
Porúbka, za obcou
odbočiť doľava na obec
Lietavská Svinná a pri
kostole Sedembolestnej
Panny Márie zaparkujte
auto a poza kostol sa
napojíte na turistický
chodník k hradu



hojdačka pri chate Patúch, Lietavská Svinná



náš tip
vyskúšajte
hojdačku
nad jazerom
pri chate
Patúch,
potešíte
hlavne deti,
3 min jazdy
autom a
zabudnú aj
to, že ich
nohy bolia

