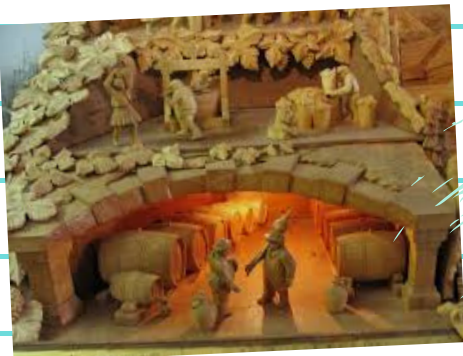


Slovenský betlehem v Rajeckej Lesnej

Slovenský betlehem v Rajeckej Lesnej vytvoril majster Jozef Pekara, ktorý začal na tomto diele pracovať v roku 1980. Vznikal pätnásť rokov a je umiestnený v Dome Božieho milosrdenstva (používa sa však aj pomenovanie Dom Božieho narodenia) v Rajeckej Lesnej, kde je dielo inštalované.

Nádherná expozícia nezobrazuje iba Kristovo narodenie v meste Betlehem a jeho život, ale aj dejiny slovenského národa. Scéna Božieho narodenia sa nachádza uprostred diela a je začlenená do obce Rajecká Lesná. Okolo nej sú zastúpené všetky slovenské regióny svojimi najznámejšími miestami a pamiatkami. Hrady Devín, Bratislava, Trenčín, Orava, katedrály v Nitre, Trnave, Spišskej Kapitule, Košiciach a ďalšie. V pozadí sa týči Kriváň, jeden z tatranských štítov, ktorý je symbolom slovenskej krajiny.

Celé dielo je 8,5 m dlhé, 2,5 m široké a 3 m vysoké. Spolu je tu rozmiestnených cca 300 postáv, z ktorých sa polovica pohybuje.



zastavte sa v Hostinci u Hromadov, neol'utujete -
úžasná domáca slovenská kuchyňa. Odporúčame
rezerváciu stola : +421 905 514 460



Kunerad
Raj.Lesná
17 km

Otvorené :
utorok -
sobota

9.00 -11.30

13.00-17,30

nedeľa

9.30-10.30

13.00-16.00



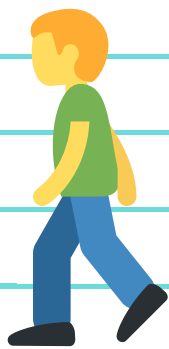
telefón do
expozície :
041/5488134

od
Čičman
16 km



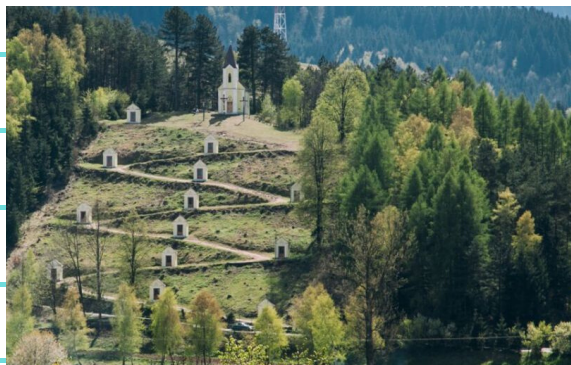


Kalvária a Lurdská kaplnka v Rajeckej Lesnej



Približne 500 m od Baziliky Narodenia Panny Márie a Domu Božieho Narodenia so Slovenským Betlehemom možno navštíviť Frivaldskú kalváriu.

Zahŕňa 14 malých kaplniek – zastavení posledného utrpenia Pána Ježiša – pri ceste širokým chodníkom na kopec Kalvária. Na vrchu sa týči Kostol Nanebovstúpenia Pána a pred ním kríž Ježišovho ukrižovania.



Betlehem

Kalvária

10 min pešo



Pod kalváriou vyviera prameň s obsahom magnézia a vápnika, o ktorom ľudia tvrdia, že má liečivé účinky.



V zime sa určite vyvezte autom hore do doliny / auto nechajte pri rekreačnom zariadení Chata Žiar a prejdite sa pokochať pohľadom na GEJZÍR

